



O Ministério da Cultura apresenta





PNC

**plano
nacional
de cultura**

**Ministério
da Cultura**





Balanço e perspectivas

Breve histórico

2003-2005

1

etapa inicial de
formulação e
articulação

2006-2007

2

Projeto de Lei
diagnósticos
diretrizes gerais

2008-2010

3

debate público
consolidação
votação
implementação



2003

Seminário CULTURA PARA TODOS

2004

AGENDA 21 da Cultura – municípios

2005

CÂMARAS SETORIAIS

Emenda Constitucional do Plano

Decreto-Lei 5.520 – CNPC / Sistema Federal de Cultura

CONFERÊNCIA NACIONAL DE CULTURA

CONVENÇÃO DA DIVERSIDADE - UNESCO

1



2006

Projeto de Lei do Plano na Câmara

Sistema de Informações e Indicadores Culturais

2007

Estudos IPEA –Política Cultural e Economia da Cultura

Audiências na Comissão de Educação e Cultura da
Câmara dos Deputados

Suplemento Cultura da pesquisa MUNIC do IBGE

2

CADERNO DE DIRETRIZES GERAIS

Instalação do **Conselho Nacional de Política Cultural**



2008

CNPC: Revisão do caderno de diretrizes

SEMINÁRIOS ESTADUAIS e Fórum virtual

Balanço das contribuições – caderno lançado em abril

2009

Consolidação do diagnóstico, diretrizes, ações

Relatoria e substitutivo – Deputada Fátima Bezerra

2010

Votação no Congresso e início da implementação

Elaboração de planos municipais, estaduais

Elaboração de planos nacionais setoriais

3

Ciclo de debate público

27 seminários estaduais, com cinco grupos de trabalho dedicados a cada **eixo estratégico** do caderno do Plano

+ **oficinas** sobre políticas do Ministério

fórum virtual - canal de contribuição via internet

Envolvimento do

Ministério da Cultura, Comissão de Educação e Cultura da Câmara e Fórum Nacional de Secretários e Dirigentes de Órgãos Estaduais de Cultura

Resultados

participação total de cerca da 5 mil pessoas

participação de 4.240 pessoas nos grupos de trabalho dos seminários

2750 participantes nas oficinas sobre políticas do Sistema MinC

5 relatórios de contribuições em cada uma das 27 unidades da federação e mais de 100 sugestões e comentários postados pela internet

Participantes por UF, na ordem de realização dos seminários

■ MG	226	■ PE	295	■ RS	155
■ CE	173	■ AP	185	■ RO	100
■ MA	135	■ SC	150	■ DF	65
■ PI	203	■ MS	110	■ RJ	180
■ PR	168	■ PB	185	■ RR	115
■ RN	122	■ TO	130	■ AC	180
■ BA	183	■ GO	165	■ PA	155
■ SE	117	■ MT	130	■ AM	190
■ AL	120	■ ES	105	■ SP	135
■ Sudeste		■ Nordeste		■ Sul	
				■ Norte	
				■ Centro-Oeste	

Participantes por grupos de trabalho

número de pessoas	
840	1. Fortalecer a Ação do Estado no Planejamento e Execução das Políticas Públicas Culturais
1065	2. Incentivar, Proteger e Valorizar a Diversidade Artística e Cultural Brasileira
740	3. Universalizar o Acesso à Fruição e à Produção Cultural
900	4. Ampliar a Inserção da Cultura no Desenvolvimento Socioeconômico Sustentável
695	5. Consolidar os Sistemas de Participação Social na Gestão das Políticas Culturais
4240	TOTAL

Aspectos gerais das contribuições recebidas nos seminários e pela internet

Aprovação da estrutura do caderno de diretrizes do Plano

Maioria das propostas destinadas ao **aprimoramento** ou à **inclusão de diretrizes**

Diversidade regional expressa nos relatórios
ex: questão das dinâmicas culturais em regiões de fronteira no MS, AC e RS)

Debate em torno de **conceitos** como “marginalizados” ,
“vulnerabilidade social” , “pessoas com deficiências” , etc.

Consolidação dos subsídios para o Plano

Objetivo: sistematização dos subsídios do debate público e de estudos e pesquisas para encaminhamento para a **relatoria e votação** do Projeto de Lei do Plano no Congresso Nacional

Critérios de sistematização

Correspondência com o caderno de diretrizes: acúmulo de cinco anos de discussões e estudos deverá ser considerado;

Abrangência - temática, territorial, populacional;

Perspectiva de **longo prazo** para implementação;

Integração entre ações do Estado, da iniciativa privada e da sociedade civil

Organização dos subsídios para o Plano

Textos em elaboração com grupo de especialistas

- **Histórico das políticas culturais no Brasil**
- **Diagnóstico das condições de produção e fruição cultural - projeção de metas**
- **Conceitos da política pública de cultura e papel do Estado**
- **Cinco diretrizes estratégicas, acompanhadas por justificativa, objetivos e ações**

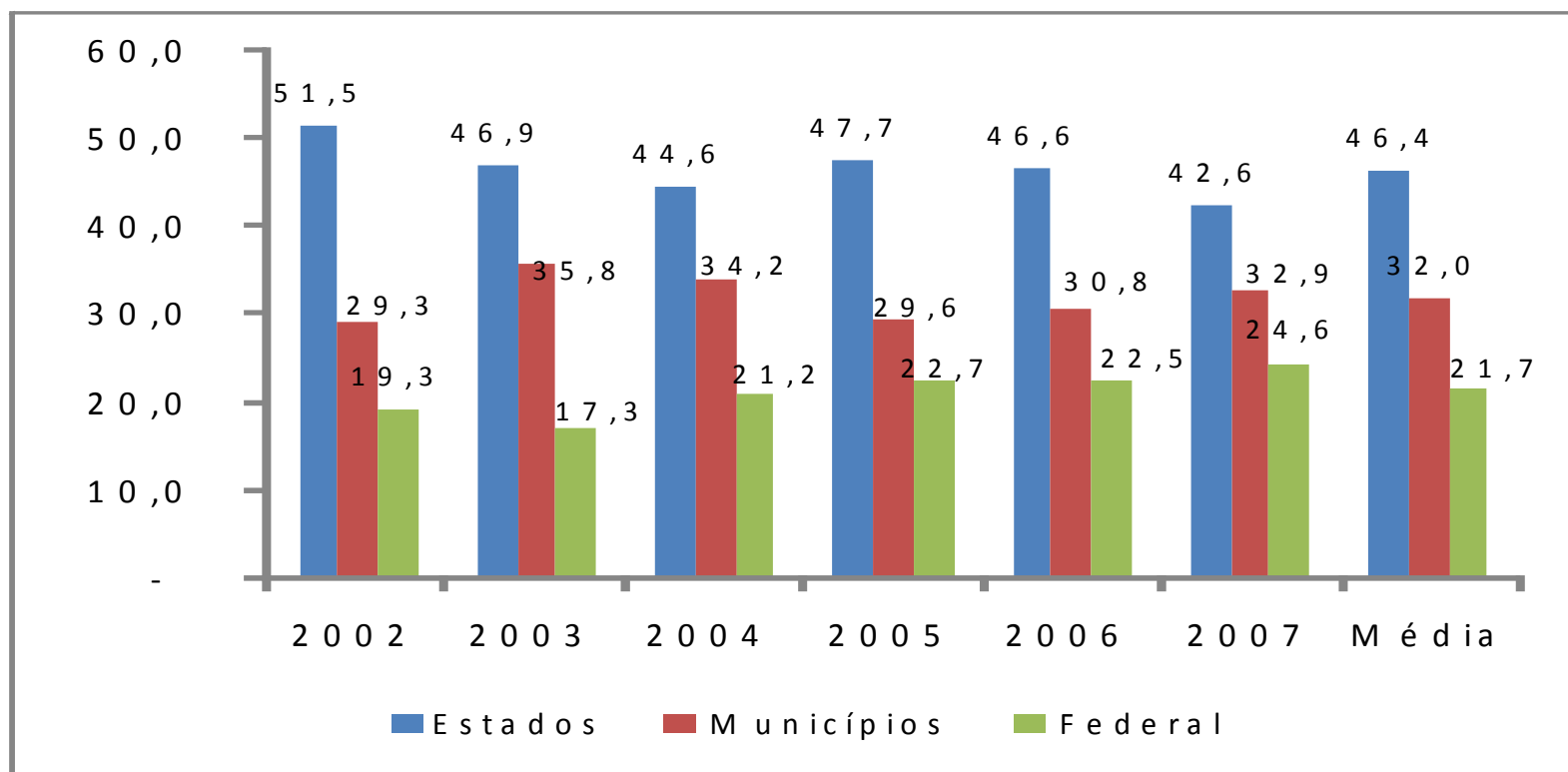
Algumas constatações do diagnóstico

Investimento público

de 2002 a 2007, os **dispêndios públicos orçamentários** da União, Estados e DF e Municípios maiores de 100 mil habitantes **aumentaram em 53%**, sendo que **o Governo Federal praticamente duplicou** seus recursos no período

Algumas constatações do diagnóstico

PARTICIPAÇÃO PERCENTUAL DAS TRÊS ESFERAS ADMINISTRATIVAS NO TOTAL DE DISPÊNDIOS PÚBLICOS



Algumas constatações do diagnóstico

Sistema de gestão

até 2006, adesão de 34% dos municípios ao Sistema Nacional de Cultura

50% dos municípios que aderiram tinham conselhos de cultura, **mas apenas 31% dos conselhos eram de natureza paritária**

apenas 15% dos municípios que aderiram tinham fundo exclusivo para a política cultural

Algumas constatações do diagnóstico

Equipamentos culturais (1999-2006)

As **bibliotecas** públicas alcançavam 76,3% dos municípios no início do período e chegam a 89,1% ao final.

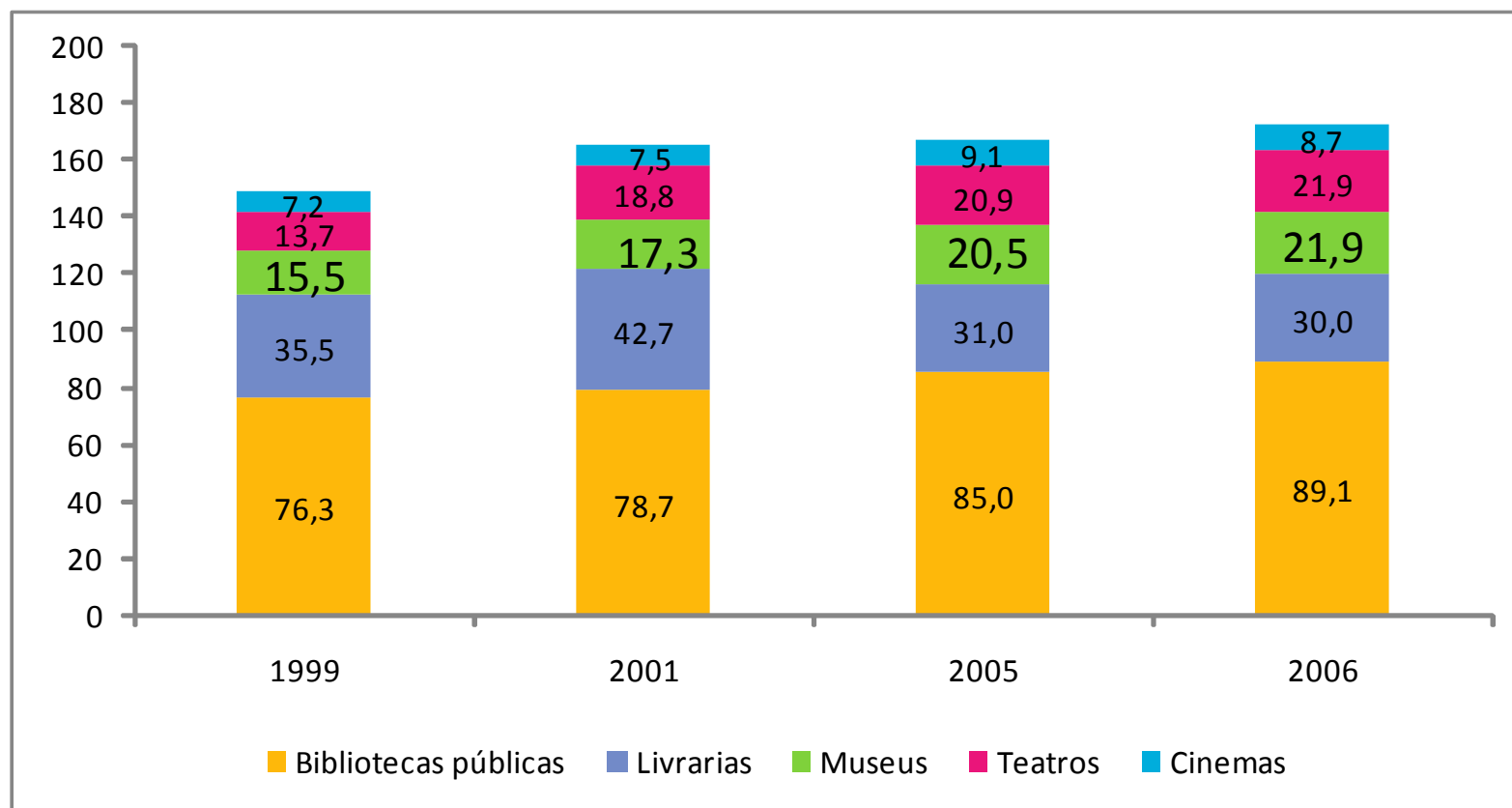
Os **MUSEUS** estavam presentes em 15,5% dos municípios - porcentagem que sobe para 21,9% (crescimento de 41,3%)

O percentual de municípios com **teatros** também aumentou de forma significativa: de 13,7% para 21,9%

No entanto, os equipamentos se concentram nos maiores municípios, em termos populacionais, e nem sempre há frequência efetiva de público

Algumas constatações do diagnóstico

PERCENTUAIS DE EQUIPAMENTOS CULTURAIS NOS MUNICÍPIOS



Algumas constatações do diagnóstico

Cultura e desenvolvimento socioeconômico

A participação do setor cultural no mercado de trabalho é de **4%**, e **os empregos se concentram em apenas 9% os municípios**

O nível de **informalidade** nas profissões culturais (**62,9%**) é **13%** maior do que no total (**55,6%**) das ocupações como um todo

Os bens culturais compõem em média **3,1% consumo** das famílias, **porém está concentrado nos estratos de maior renda**

Diretrizes estratégicas

- Fortalecer a ação do Estado no planejamento e na execução das políticas culturais
- Proteger e promover a diversidade das expressões culturais e linguagens artísticas
- Universalizar o acesso dos brasileiros à fruição e à produção cultural
- Ampliar a participação da cultura no desenvolvimento socioeconômico sustentável
- Estimular a organização de instâncias consultivas e de participação direta

O planejamento de longo prazo

- Permite o **direcionamento** das ações futuras;
- possibilita a identificação de **entraves** e a busca de **soluções** prévias;
- viabiliza a **organização** dos objetivos e ações e a definição de **prioridades**;
- possibilita o **redimensionamento** da estrutura de gestão para atender aos desafios do plano.

Desdobramentos do PNC

- base jurídica para a atualização de instrumentos legais;
- critérios e perspectivas para a **gestão das políticas públicas** nos três níveis de governo;
- **parcerias** entre o Ministério da Cultura, os estados e o Distrito Federal na construção de seus respectivos planos e apoio na elaboração dos planos regionais e municipais de cultura.

Planos Estaduais, Regionais e Municipais

- instrumento de **gestão, informação, formação e promoção** de políticas públicas de cultura;
- formulação e implementação de políticas **democráticas e permanentes**;
- **participação** da sociedade civil na formulação, implementação e acompanhamento;

Planos Estaduais, Regionais e Municipais

- desenvolvimento social com pleno exercício dos **direitos** culturais e o amplo **acesso**;
- planos de longo prazo, permitindo o planejamento do **Estado**;
- de acordo com os **princípios** e **diretrizes** do Plano Nacional de Cultura.

Parceria com o MinC

Estados e Distrito Federal:

- Serão firmados **acordos de cooperação** para a construção dos planos.

Municípios:

- O MinC atuará em **parceria** com os **estados** para a formulação dos planos municipais;
- Poderão ser formadas **redes** de municípios para a elaboração de planos regionais.

Objetivos da cooperação

- dar continuidade ao processo de **construção articulada** entre todas as esferas de governo;
- dar continuidade ao processo de **participação social** iniciado na Conferência Nacional de Cultura;
- incentivar que as diretrizes desses documentos contemplem da forma mais ampla possível a **diversidade** das expressões culturais.

Subsídios Importantes

- o Plano Nacional de Cultura;
- diagnósticos e informações culturais locais;
- outros dados e diagnósticos pertinentes;
- documentos das conferências de cultura;
- legislação cultural local;
- relatório do Seminário do Plano Nacional de Cultura;
- contribuições de instituições gestoras de cultura;
- contribuições da sociedade civil.

Primeiros passos para a formulação

- Reunião de todos os **subsídios** já produzidos;
- avaliação os **diagnósticos** e **informações** culturais disponíveis;
- **planejamento** de todo o **processo** que envolverá a formulação do plano de cultura.

Planejamento do processo

- Forma
- Autoria
- Critérios
- Participação
- Formulação
- Estrutura



Forma

Porque optar pelo Projeto de Lei:

- estabilidade;
- continuidade;
- credibilidade;
- articulação.



Autoria

Legislativo ou Executivo?

- O importante é promover a articulação dos poderes
- dar força ao Projeto de Lei e incentivar o envolvimento do legislativo na pauta da cultura.



Critérios

- Devem se elaborados os **princípios** básicos a serem seguidos.
- princípios devem ser **compatíveis** com o Plano Nacional de Cultura.
- deve-se levar em conta que os planos terão duração de **dez** anos.

Formulação

- Definição das **responsabilidades** do Executivo, Legislativo, Conselhos, Fóruns, sociedade civil etc.;
- Definição dos meios de **consulta** pública;
- Definição da **metodologia**;
- Elaboração do **material** de discussão;
- Planejamento dos **RECURSOS** necessários.



Participação da sociedade civil

- permitir participação **ampla e aberta**;
- levar em conta as **diversas** linguagens e expressões culturais, bem como a **diversidade** de visões e interesses;
- **responsabilizar** a sociedade na formulação, implementação e acompanhamento.



Estrutura básica do Plano

- Princípios;
- Diagnóstico;
- Metas;
- Diretrizes;
- Objetivos;
- Ações.



Coordenação Geral de Acompanhamento da Política Cultural

Secretaria de Políticas Culturais

página do Plano na internet:

www.cultura.gov.br/pnc

Contato:

(61) 3316-2243

pnc@cultura.gov.br